

令和8年7月1日より **隠岐広域連合** で運用開始



電子保証のご案内



Attention!!

「前払金保証」と「契約保証」の保証証書は、電子証書でのご提供が可能となりました。

受取から提出にかかる時間の削減!! ↓

リモートワークにも対応! 業務効率アップ!! ↑

電子保証とは

書面の「保証証書」に代わり「電子証書」（保証証書に記載する内容が記録されたデータ）を受発注者がインターネットを通じて確認することができる仕組みです。

ご利用の要件

お客様が「e-Net保証」を利用し保証申込まいただくこと

対象案件

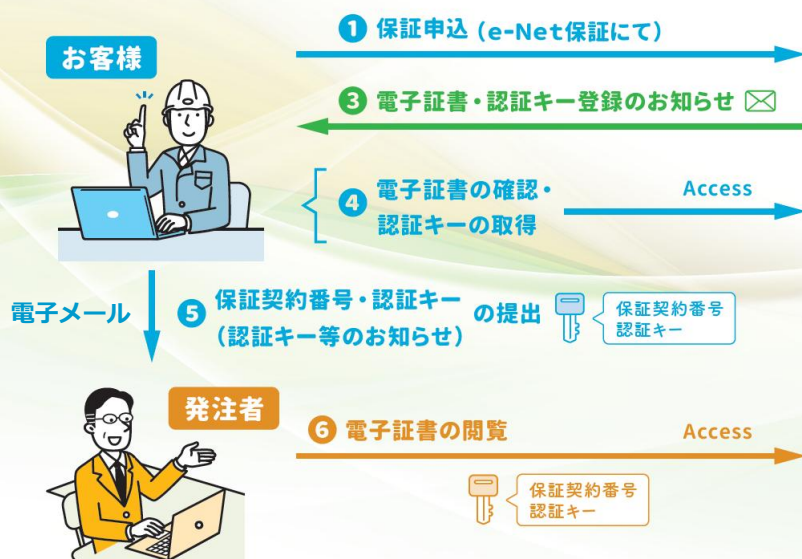
令和8年7月1日以降に隠岐広域連合と契約する
工事および建設コンサルタント業務

対象の保証証書

前払金保証、中間前払金保証、契約保証



電子保証の仕組み



当社

インターネット保証サービス e-Net 保証

② 電子証書・認証キー※
(保証契約締結後に表示)



※発注者がD-Sure (発注者用保証確認サービス) において
電子証書を開覧するために必要となる暗証番号

D-Sure (発注者用保証確認サービス)

日本電子認証(株)



お申込の流れ (STEP1,2)

STEP 1

e-Net保証より保証申込 ~ 保証証書の受取方法は、「電子交付」を選択 ~



1

西日本建設業保証株式会社
West Japan Construction Surety

インターネット保証サービス
e-Net 保証

ログイン

☰ e-Net保証とは

電子証書の確認はこちら



e-Net 西日本建設業保証株式会社

HOME

- 1 前払金保証・契約保証 申込
- 2 契約保証済の前払金保証 申込
- 3 中間前払金保証 申込
- 4 保存中・手続き中一覧
- 5 保証契約締結後の変更

重要なお知らせ

おすすめの保証申込み

保証申込

連絡事項等の入力画面

保証証書の受取方法

電子交付を希望する

「電子交付を希望する」を選択

1 当社HPよりログインする

<https://www.wjcs.net/> 西日本建設業保証

保証契約締結後に、「電子証書・認証キー登録のお知らせ」メールをお客様へお送りします

STEP 2

お知らせメールをご確認後、
e-Net保証「電子証書の確認はこちら」を
クリック

2 当社HPより「電子証書の確認はこちら」を
クリックしログイン画面へ



ログインする際のお客様ID・パスワードは、
e-Net保証のお客様ID・パスワードと共通です。



西日本建設業保証株式会社
West Japan Construction Surety

インターネット保証サービス
e-Net 保証

ログイン

☰ e-Net保証とは

電子証書の確認はこちら

2

お申込の流れ (STEP3,4)

STEP 3

電子証書の内容を確認



3 該当する保証契約番号をクリック



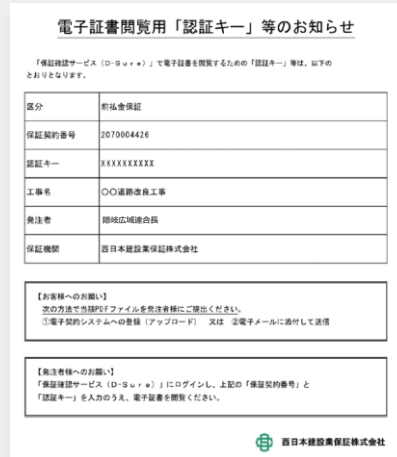
この画面は、印刷・保存が可能です。

STEP 4

認証キー等の取得 及び発注者へ提出

4 「認証キー」の表示をクリック

次画面より「認証キー等のお知らせ」
(PDFファイル)をダウンロード



【重要】 当該PDFファイルを「発注者」へご提出ください

※STEP3で保存したファイルを誤ってご提出しないようご注意ください

発注者はD-Sure(発注者用保証確認サービス)を通じて、電子証書を開覧します。

発注者が電子証書を開覧するためには、お客様から発注者へ、STEP4で取得した「認証キー等のお知らせ(PDF)」をご提出いただく必要があります。ご提出方法をあらかじめ発注者にご確認いただくと、お手続きがスムーズです。

Q&A

Q 電子保証を利用するには
どのような手続きが必要ですか。

A e-Net保証のID登録が必要になります。
すでにID登録がお済みの場合は、
新たな手続きは不要です。

Q 全ての保証証書が電子保証の
対象となりますか。

A 対象は以下のとおりとなります。
・前払金保証
・中間前払金保証
・契約保証
※契約保証予約は対象外です。

Q 隠岐広域連合における
電子保証の対象案件を
教えてください。

A 令和8年7月1日以降の契約締結分
(工事・建設コンサルタント業務)が
対象となります。

Q 隠岐広域連合における
認証キーの提出方法を
教えてください

A 電子メールでのご提出となります。
なお、メールの送付先は、隠岐広域連合の
契約窓口にご確認ください。

Q 保証証書以外の書類も
電子化されますか。

A 「保証料領収書」、保証料一括納付制度
(一括後払)をご利用のお客様におかれましては
「保証料計算書」を電子交付いたします。

