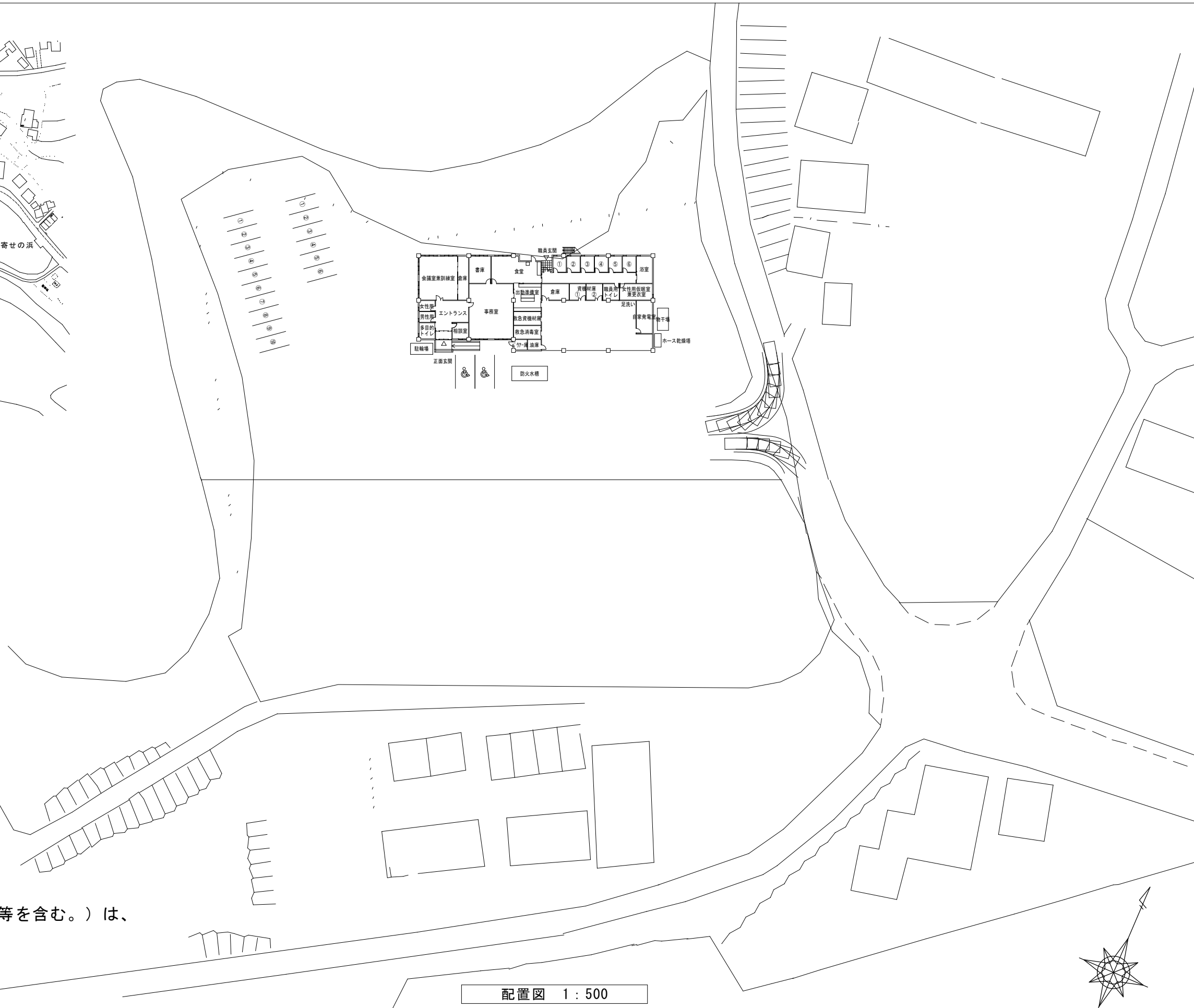


附近見取図

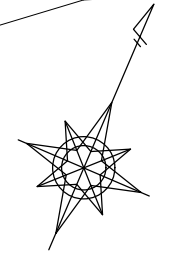
【計画概要】

隠岐島消防署島前分署庁舎
 建物用途 消防庁舎（事務所）
 建築位置 西ノ島町浦郷地内
 敷地面積 約4,500㎡
 延床面積 約675㎡

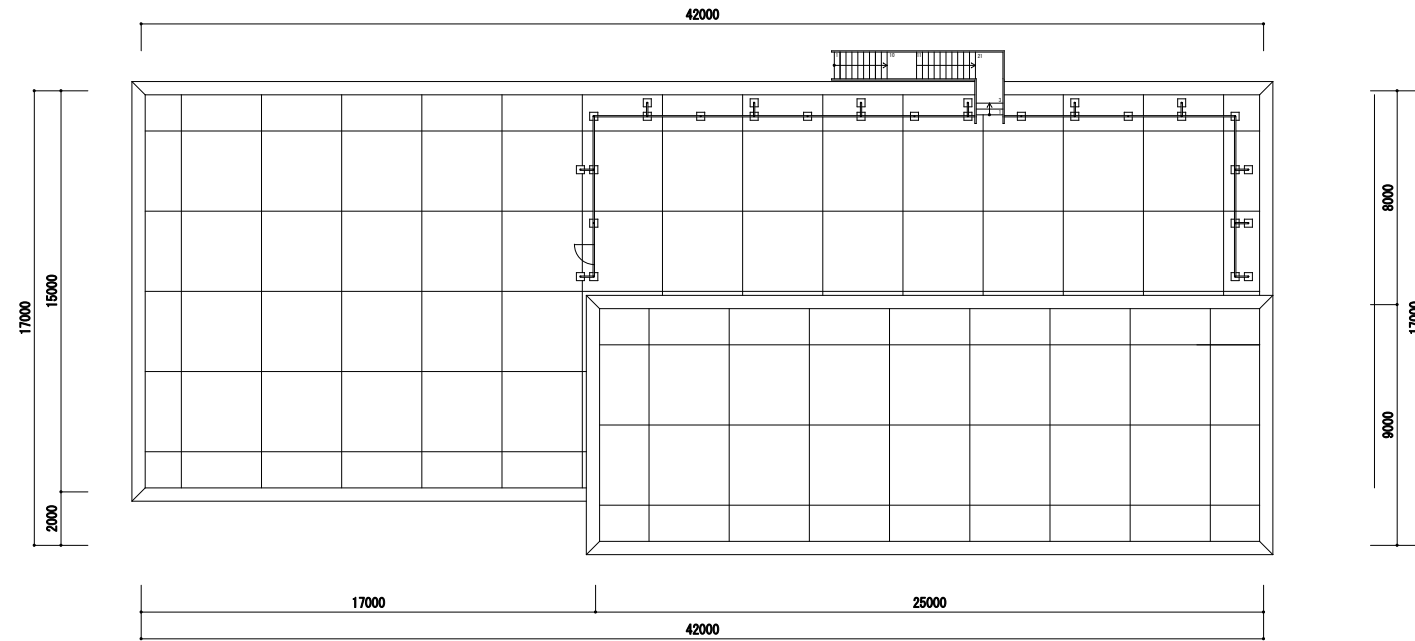


配置図 1:500

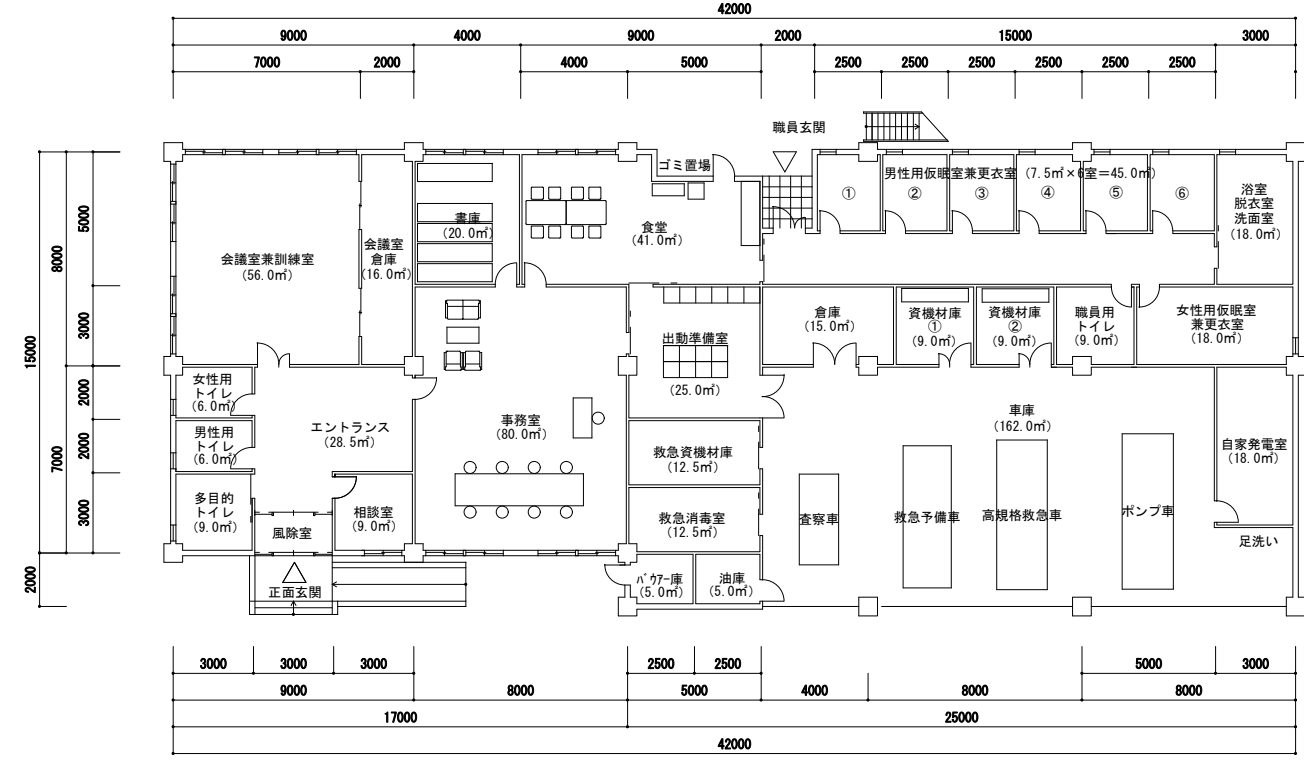
※この図面に記載の内容（配置、進入路等を含む。）は、あくまでも参考として示すものです。



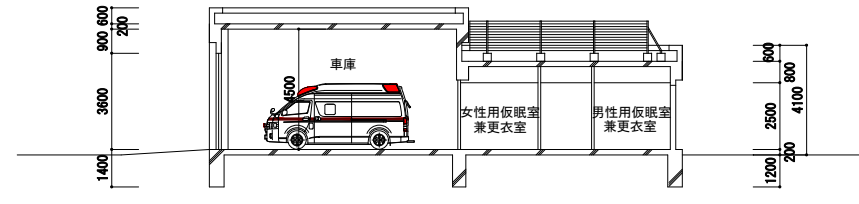
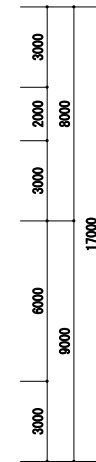
図面番号	工事名	図面種別	縮尺	設計・年月	担当者
A-1	隠岐島消防署島前分署庁舎施設整備事業設計業務	付近見取図・配置図	1:500	R6.1	一般財団法人 島根県建築住宅センター 設計者 一級建築士 第216239号 大野 隆



屋根伏図 1 : 200



平面図 1 : 200



断面図 1 : 200

図面番号	工事名	図面種別	縮尺	設計・年月	担当者
A-1	隠岐島消防署島前分署庁舎施設整備事業設計業務	平面図・屋根伏図	1 : 500	R6. 1	一般財団法人 島根県建築住宅センター 設計者 一級建築士 第216239号 大野 隆